

PRÉFET DU VAR
Liberté
Égalité
Fraternité

Direction départementale
des territoires et de la mer du Var
Service planifications et prospective
Pôle risques

**PLAN DE PRÉVENTION
DES RISQUES NATURELS D'INONDATION
RELATIF AUX DÉBOREMENTS DU
PRÉCONIL ET DE SES AFFLUENTS EN PARTICULIER
LE BOUILLONNET ET
LE COULOU BRIER ET AUX
RUISSÈLEMENTS SUR
LES PIÉMONTS**

Commune de :
SAINTE-MAXIME

2. DOCUMENTS GRAPHIQUES

**CARTE DES ALÉAS
Planches n°1 et 4**

Légende

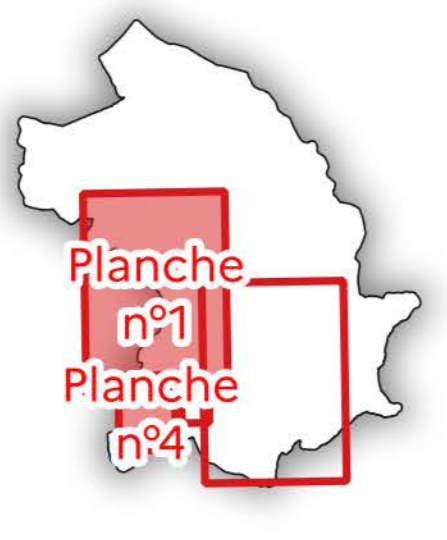
- Limite communale
- Parcelle cadastrale
- Hydraulique
 - Cotes de la crue de référence centennale (mNGF)
- Aléa de référence

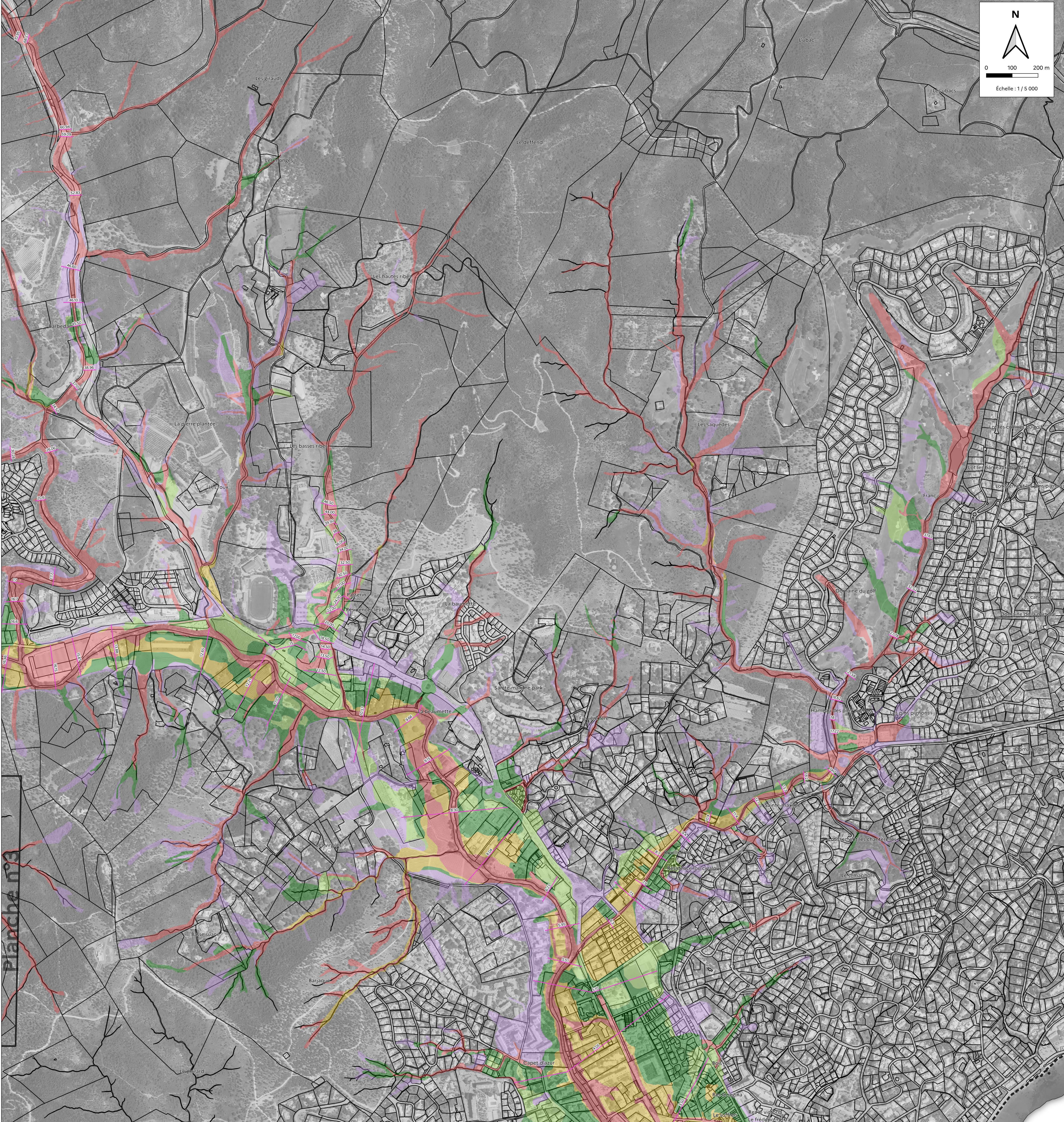
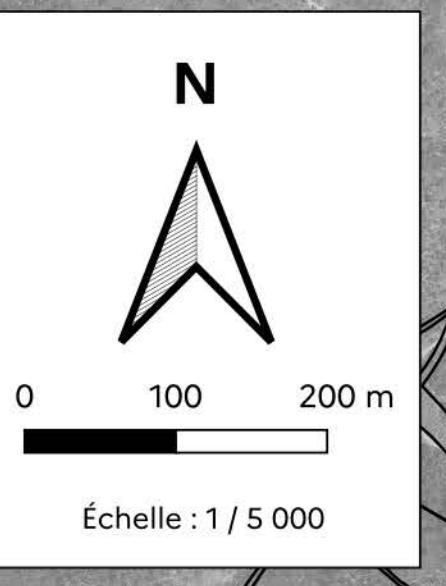
Élévation	Aléa	Aléa	Aléa
10,00	Furtif	Furtif	Very fort
10,50	Modéré	Furtif	
11,00	Faible		Very fort
11,50			Very fort

19 DEC. 2025
Pour le Préfet et par délégation,
le secrétaire général
Lucien GIUDICELLI

Sources :
BD Ortho® - © IGN - 2020
BD Parcelaire® - © IGN - 2017
BD Topo® - © IGN - 2022
GEORIVES INGEROP

Édition : novembre 2025





PRÉFET DU VAR
Liberté
Égalité
Fraternité

Direction départementale
des territoires et de la mer du Var
Service planifications et prospective
Pôle risques

**PLAN DE PRÉVENTION
DES RISQUES NATURELS D'INONDATION
RELATIF AUX DÉVERSEMENTS DU
PRÉCONIL ET DE SES AFFLUENTS EN PARTICULIER
LE BOUILLONNET ET
LE COULOUBRIER ET AUX
RUISSÈLEMENTS SUR
LES PIÉMONTS**

Commune de :
SAINTE-MAXIME

2. DOCUMENTS GRAPHIQUES

**CARTE DES ALÉAS
Planches n°2 et 3**

Légende

- Limite communale
- Parcelle cadastrale
- Hydraulique
- Cotes de la crue de référence centennale (mNGF)
- Aléa de référence
- Aléa exceptionnel

19 DEC. 2025

Pour le Préfet et en délégation,
le préfet délégué
Lucien GIUDICELLI

IL_S_083_v01_11_2025_AP

Sources :
BD Ortho® - © IGN - 2020
BD Parcellaire® - © IGN - 2017
BD Topo® - © IGN - 2022
GÉORIVES INGÉROP

Édition : novembre 2025

